



พยากรณ์อากาศเกษตรรายปักษ์ ระหว่างวันที่ 16 – 30 เมษายน พ.ศ. 2569

กระทรวงดิจิทัลเพื่อเศรษฐกิจและสังคม

ฉบับที่ 8/2569

สภาวะอากาศ

ในระยะครึ่งหลังของเดือนเมษายน ยังคงมีอากาศร้อนอบอ้าวโดยทั่วไป และมีอากาศร้อนจัดหลายพื้นที่บริเวณภาคเหนือ และภาคตะวันออกเฉียงเหนือ รวมถึงภาคกลางจะมีอากาศร้อนจัดบางพื้นที่ในบางวัน โดยมีฝนฟ้าคะนองเป็นแห่งๆถึงกระจาย ซึ่งจะช่วยคลายความร้อนลงได้ เนื่องจากมีหย่อมความกดอากาศต่ำเนื่องจากความร้อนยังคงปกคลุมบริเวณประเทศไทยตอนบน ประกอบกับมีลมใต้และลมตะวันออกเฉียงใต้พัดปกคลุมบริเวณดังกล่าว สำหรับภาคใต้ มีอากาศร้อนหลายพื้นที่ กับมีฝนฟ้าคะนองกระจาย คลื่นลมบริเวณทะเลอันดามันและอ่าวไทยมีกำลังปานกลาง ทะเลมีคลื่นสูงประมาณ 1 เมตร เนื่องจากยังคงมีลมตะวันออกเฉียงใต้พัดปกคลุมอ่าวไทยและภาคใต้ในระยะแรก จากนั้นจะเริ่มมีลมตะวันตกเฉียงใต้พัดปกคลุมทะเลอันดามันและภาคใต้ในช่วง

คำเตือน

ในระยะครึ่งหลังของเดือนนี้ ยังคงมีพายุฤดูร้อน โดยจะมีลักษณะพายุฝนฟ้าคะนอง ลมกระโชกแรงและอาจมีลูกเห็บตก ซึ่งจะทำให้เกิดความเสียหายต่ออาคารบ้านเรือนและพื้นที่การเกษตร เกษตรกรควรระวังอันตรายและป้องกันความเสียหายจากสภาวะดังกล่าว โดยติดตามข่าวพยากรณ์อากาศ พยากรณ์อากาศเกษตร และประกาศกรมอุตุนิยมวิทยาจากกรมอุตุนิยมวิทยาอย่างใกล้ชิด

สภาวะอากาศที่มีผลกระทบต่อเกษตรกร

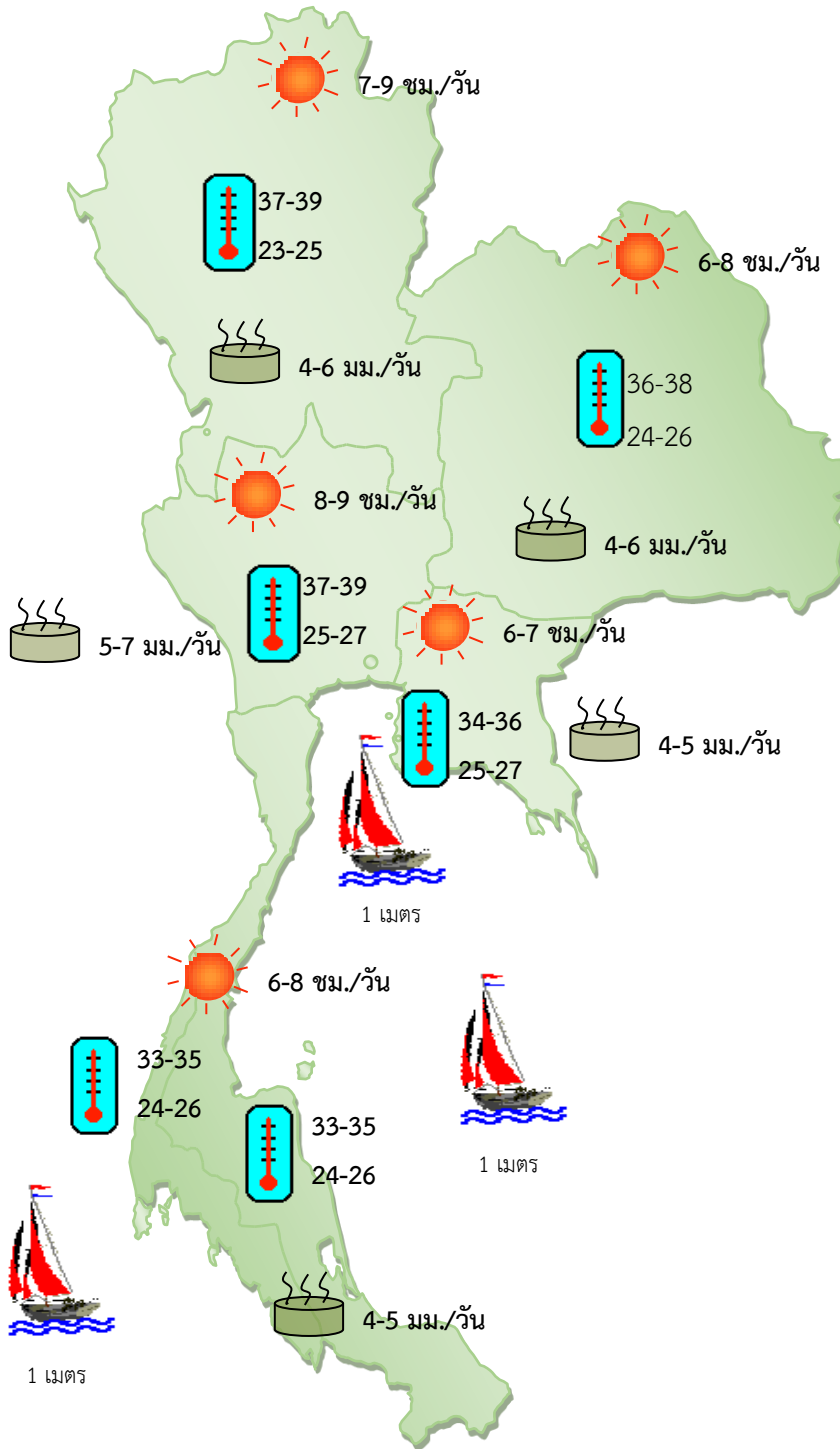
ระยะนี้บริเวณประเทศไทยตอนบนจะมีอากาศร้อน เกษตรกรควรหลีกเลี่ยงการทำกิจกรรมกลางแจ้งเป็นเวลานาน สำหรับสภาพอากาศที่แห้ง เกษตรกรควรระวังและป้องกันอัคคีภัยและไฟฟ้า โดยทำแนวกันไฟรอบพื้นที่การเกษตรและอาคารบ้านเรือน สำหรับเกษตรกรที่ต้องการปลูกพืชในช่วงฤดูฝนที่จะมาถึงนี้ควรเตรียมดินเอาไว้ให้พร้อมเมื่อมีฝนตกสม่ำเสมอหรือดินมีความชื้นเพียงพอจึงค่อยลงมือปลูก โดยจัดทำแปลงปลูกให้หันหัวแปลงปลูกไปตามทิศทางลม โดยเฉพาะแปลงปลูกพืชที่เป็นที่ลุ่มควรจัดทำทางระบายน้ำออกจากแปลงปลูกเพื่อป้องกันน้ำขังในพื้นที่การเกษตรในช่วงฤดูฝน


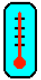


สัตว์เลี้ยง ระยะนี้อากาศร้อน เกษตรกรควรลดอุณหภูมิภายในโรงเรือน เช่น ติดตั้งพัดลมระบายอากาศในโรงเรือน ฉีดน้ำบริเวณหลังคา ฉีดน้ำเป็นฝอยบริเวณโรงเรือน หากมีน้ำน้อยควรนำวัสดุอุ้มน้ำซึบน้ำแล้วนำไปไว้ในโรงเรือน สำหรับเดือนต่อไปจะเข้าสู่ฤดูฝน เกษตรกรควรดูแลซ่อมแซมหลังคาโรงเรือนเลี้ยงสัตว์ตลอดจนแผงกั้นฝนสาดให้อยู่ในสภาพใช้งานได้ตามปกติ

สัตว์น้ำ สำหรับปริมาณน้ำที่ระเหยมากในระยะนี้ เกษตรกรควรดูแลสภาพน้ำให้เหมาะสมกับสัตว์น้ำที่เลี้ยง และดูแลจำนวนสัตว์น้ำให้สมดุลกับปริมาณน้ำที่มีอยู่ หากปริมาณน้ำมีน้อยจะทำให้สัตว์น้ำอยู่อย่างแออัดส่งผลให้สัตว์น้ำอ่อนแอและเป็นโรคได้ง่าย

ไม้ผล สำหรับสภาพอากาศที่แห้ง ชาวสวนควรระวังและป้องกันกระบาดของศัตรูพืชจำพวกปากดูด เช่น เพลี้ยและไรต่างๆ รวมทั้งเกษตรกรควรดูแลให้น้ำอย่างเหมาะสม โดยเฉพาะไม้ผลที่ออกดอกในช่วงฤดูร้อน ชาวสวนควรรดให้น้ำ รอนจนเห็นดอกชัดเจนแล้วจึงค่อยลงมือให้น้ำ โดยให้น้ำในปริมาณที่น้อยก่อนแล้วค่อยเพิ่มปริมาณขึ้น

พยากรณ์อากาศเกษตรรายปีักษ์
ระหว่างวันที่ 16 - 30 เมษายน 2569



			
ความสูง ของคลื่น	อุณหภูมิ (°ซ.)	จำนวนชั่วโมง ที่มีแสงแดด	น้ำระเหย